

Mostní list mostu pozemní komunikace			
Ev.č. mostu:	130-001		
Název mostu:	Most přes Brslenku před Chlumkem		
Místní název:	LE		
Předmět přemostění:	Vodoteč (stálý průtok)		
Převáděná komunikace:	2. třída / 130		
Název převáděné komunikace:			
Staničení liniové:	2.702 km	Staničení na úseku: 0.815 km	
Rok postavení:	1985		
Rok poslední rekonstrukce:			
Kraj:	Vysočina		
Okres:	Havlíčkův Brod		
Obec (MČ):	Golčův Jeníkov		
Katastrální území:	Kobylí Hlava		
Správce mostu:	Kraj Vysočina, Krajská správa a údržba silnic Vysočiny, KSÚSV Havlíčkův Brod, cestmistrovství Ledeč nad Sázavou		
Zpracovatel mostního listu:			
Zatížitelnost v době uvedení do provozu, způsob a rok stanovení			
Způsob stanovení: $V_n = -$ $V_r = -$ $V_e = -$ $V_{aj}(V_a) = -$ Rok:			
Zatížitelnost současná, způsob a rok stanovení			
Způsob stanovení: N (Způsob stanovení zatížitelnosti neznámý) $V_n = 20.0\text{ t}$ $V_r = 48\text{ t}$ $V_e = 117\text{ t}$ $V_{aj}(V_a) = 18.0\text{ t}$ Rok: 2022			
Základní údaje			
Celkový počet polí: 1		Délka přemostění: 2.30 m	Délka NK: 2.90 m
Šikmost: Kolmý 100.00 g		Volná šířka: 9.80 m	Celková šířka mostu: 10.30 m
Plocha mostu: 29.87 m <sup>2</sup>			
Souřadnice mostu		S-JTSK X: -674276 Y: -1084841	WGS: 49.794382°N 15.443536°E
Popis spodní stavby:			
Popis nosné konstrukce:			
10ks rámů IZM 5/10, 2.3x2.1m. Přes rámy proveden betonový potěr, izolace 2x sklobit, ochranný potěr na izolaci a vlastní konstrukci vozovky. Rámy položeny do štěrkopískového podsypu tl. 100mm.			
Poznámka k nosné konstrukci:			
Ostatní údaje			
Výška mostu nad terénem: 2.70 m		Výška NK nad hladinou vody: 0.50 m	
$Q_{100}$ : -		Normální hladina vody: 0.10 m	
Navrhovaná hladina NH: - m n.m.		Kontrolní navrhovaná hladina KNH: - m n.m.	
Mostní podpěry křídla a čelní zdi			
-	Počet: 2		
	Typ podpěr: Krajiní opěra	Druh: Stojka rámu	Materiál: Železobeton PREFA
	Délka: 10.00 až 10.00 m	Šířka: 0.30 až 0.30 m	Výška: 2.10 až 2.10 m
Nosná konstrukce			
-	Počet polí: 1		
	Šikmá světlost: 2.30 m	Kolmá světlost: 2.30 m	Konstrukční výška: 0.30 m
	Rozpětí: 2.60 m	Šířka NK min.: - m	Šířka NK max.: - m
	Převažující materiál: Železobeton PREFA Další materiál: Nezadaný		
	Druh statického působení: Rám	Prefabrikát: IZM	
Vozovka			
-	Povrch komunikace: Živice	Skladba vozovky:	
	Šířka mezi obrubami: 8.90 m		
Chodníky			
- (Levý chodník)	Povrch chodníku: Nezadaný	Šířka chodníku: 0.00 m	Plocha chodníku: 0.00 m <sup>2</sup>
- (Pravý chodník)	Povrch chodníku: Nezadaný	Šířka chodníku: 0.00 m	Plocha chodníku: 0.00 m <sup>2</sup>
Svodidla/Zábradelní svodidla			
-	Druh svodidla:	Výrobce:	Délka: - m
	Ocelové trubkové zábradlí.		
Cizí zařízení			
-	Typ zařízení:	Správce:	

**Správní údaje**

Archivace projektu: Nezadaná

**Klasifikační stupeň stavu mostu**

Nosná konstrukce: V - Špatný

Spodní stavba: V - Špatný

Použitelnost: III - Použitelné s výhradou

Datum provedení poslední HPM(1HPM,MPM): 19.10.2022

Reprodukční pořizovací hodnota: 174272.00 Kč

Datum posledního stanovení: 30.4.2021

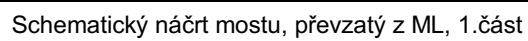
Dne:

Vypracoval - podpis:

Datum tisku: 8.12.2023 13:39 Vytisknul z BMS: Jihlava ksus

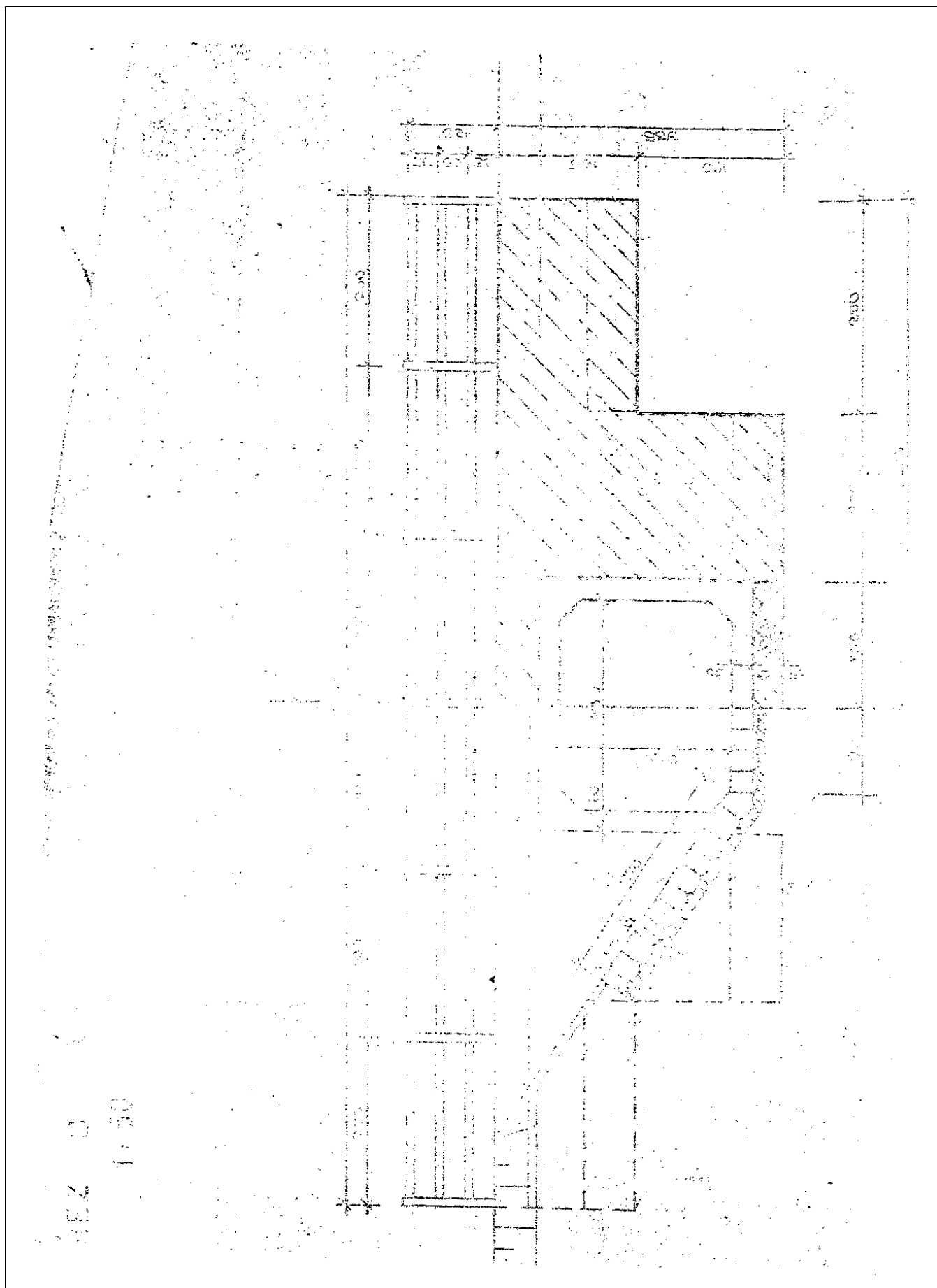
## KM 0,303

051





1

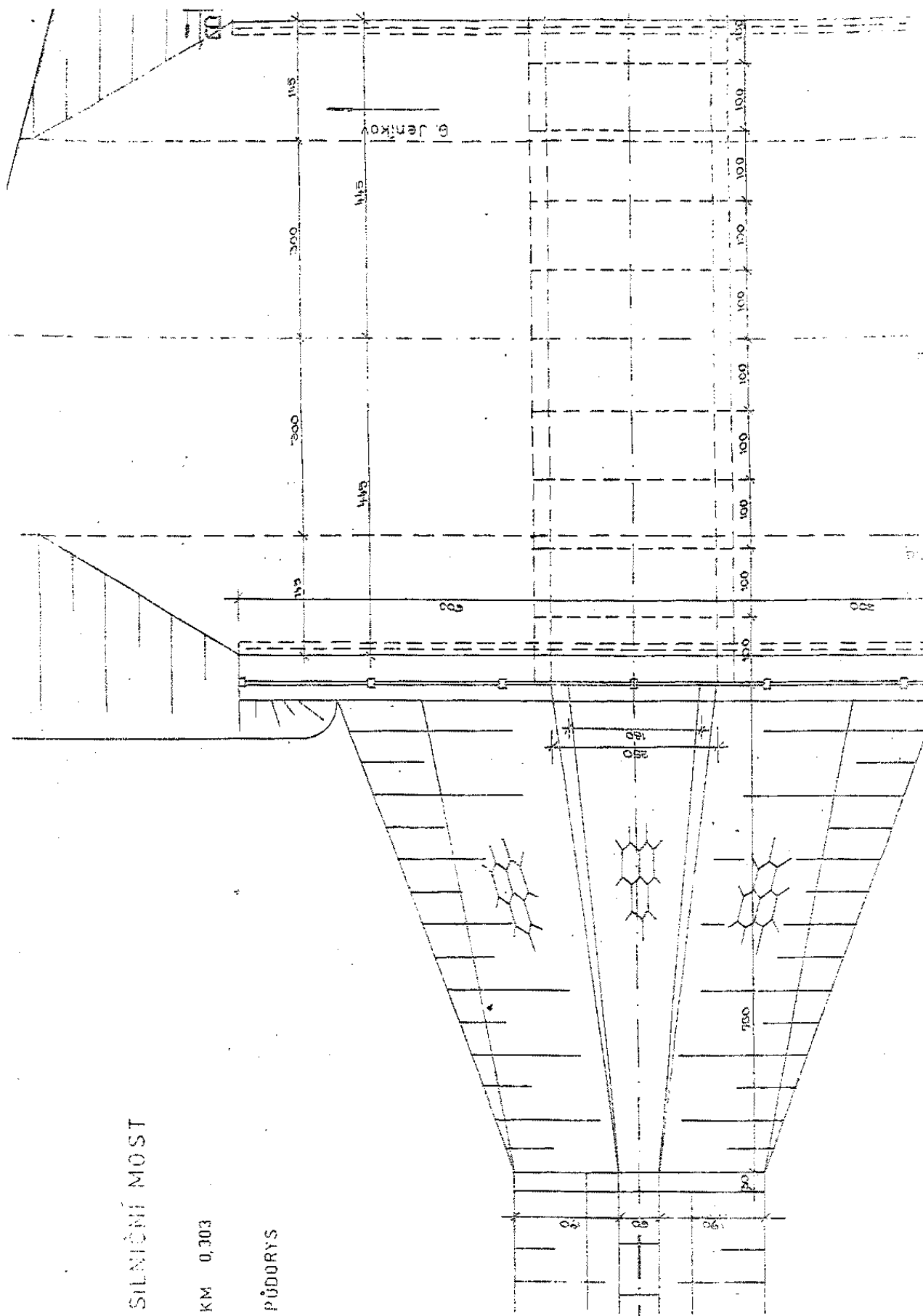


Schematický náčrt mostu, převzatý z ML, 2.část

# SILNIČNÍ MOST

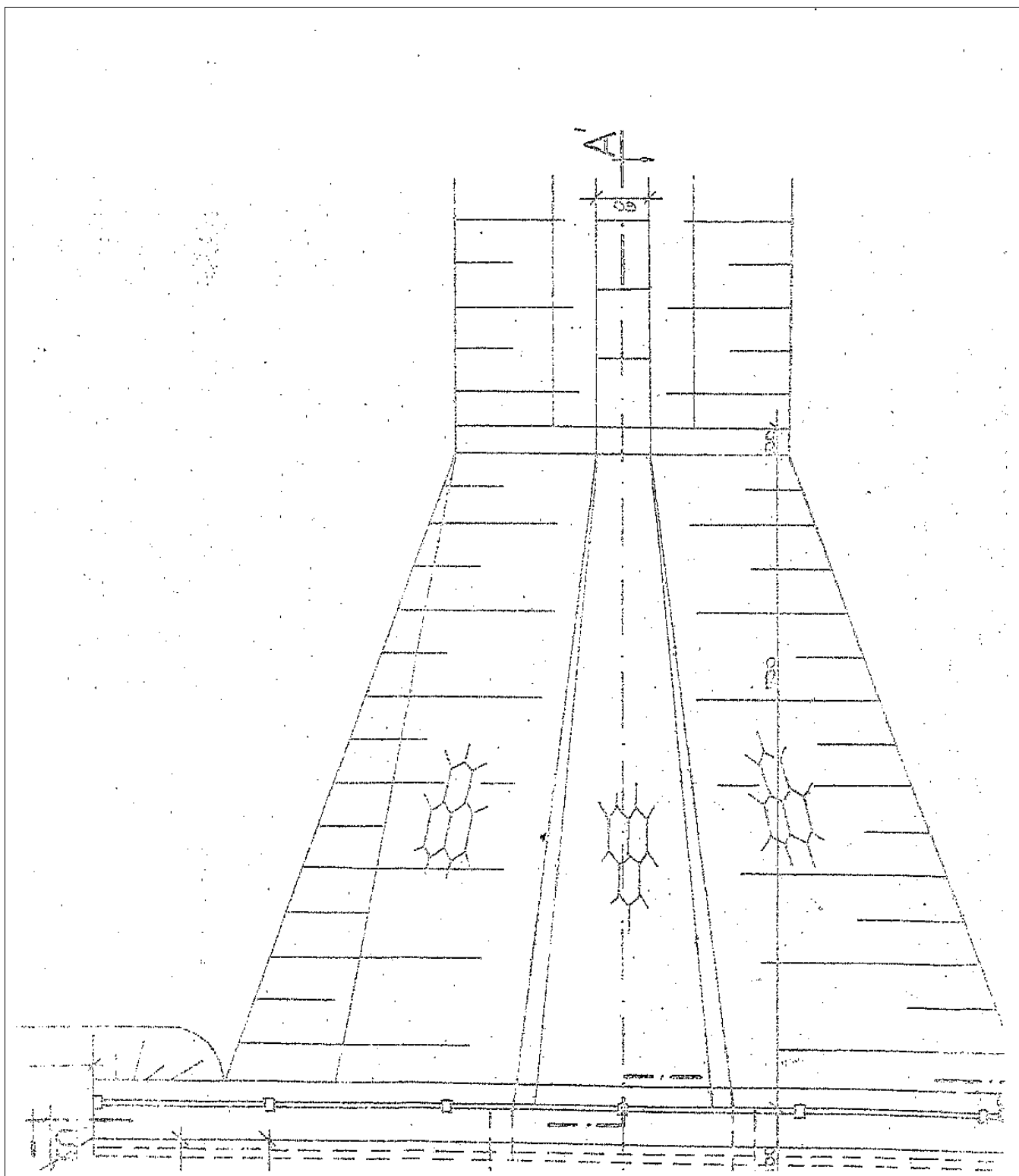
KM 0,303

PŮDORYS



Schematický náčrt mostu, převzatý z ML, 6.část





Schematický náčrt mostu, převzatý z ML, 3.část